

# **ARGO PRESENZE REMOTO**

## **PER I TERMINALI PORTATILI ZUCCHETTI MDC E PER I TERMINALI ZUCCHETTI GONG SU SEDE REMOTA**

rel. 1.0.0

### **SCOPO:**

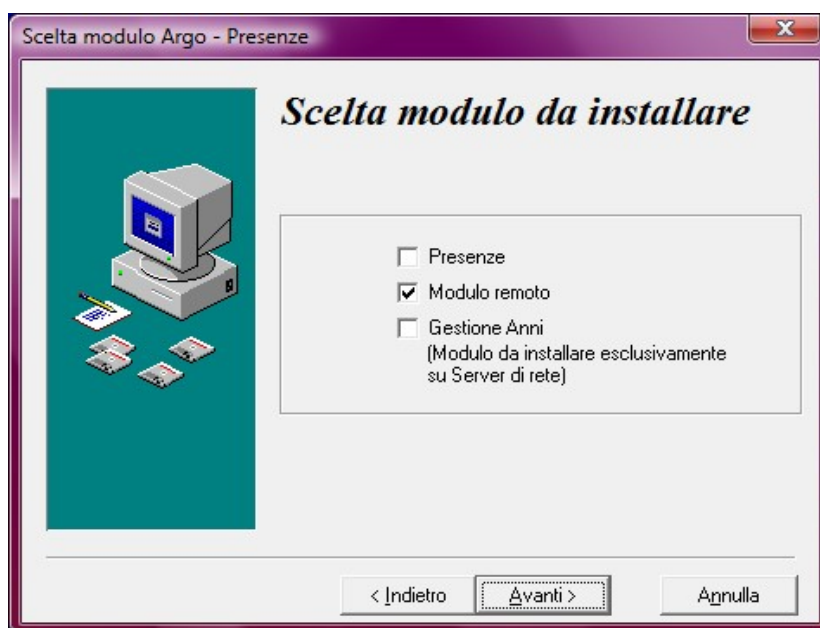
PRESENZE REMOTO si occupa della lettura, transcodifica e protezione dei dati registrati sui terminali portatili Zucchetti MDC e su terminali Zucchetti GONG; del salvataggio e della eventuale spedizione delle transazioni via e-mail per l'uso con Argo Presenze (rel. 2.2.4 e successive).

PRESENZE REMOTO è una versione "solo driver" di Argo Presenze, pensata per venire incontro alle esigenze delle utenze che, avendo sedi staccate non interconnesse mediante VPN alla sede principale, volessero comunque gestire le presenze del personale in maniera automatizzata.

### **MODALITA' DI INSTALLAZIONE:**

Fare doppio click sul file Setup e seguire il Wizard di installazione fino al completamento della procedura.

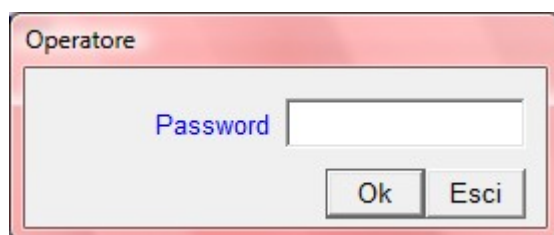
in fase di installazione di Argo Presenze, viene presentata una videata di scelta, come da figura, si deve optare per l'installazione del solo "Modulo remoto".



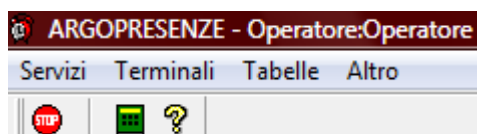
Portare a termine l'installazione cliccando sempre su "Avanti" e poi su "Fine".

## MODALITA' OPERATIVE:

Aperto il "modulo remoto" verrà richiesta la password di accesso (di default è SUPERVISOR, salvo non ci si connetta a un database di presenze preesistente, con la password dell'operatore principale già personalizzata).



Il menu principale è composto da 4 voci:



- da Servizi si può cambiare il codice di accesso al programma.
- Da Terminali si accede al driver di scarico e salvataggio delle transazioni.
- Da Tabelle – Configurazione dei terminali, si accede al menu di configurazione dei terminali, utile anche per alternare il driver in configurazioni miste; la configurazione dei terminali, funziona esattamente come su Argo Presenze completo.

Dal menu Terminali si accede driver per lo scarico dei dispositivi. La schermata varia in funzione del driver selezionato, esattamente come su Presenze, ma con in più la possibilità di esportare i dati sul file oppure di inviare direttamente una e-mail ad un certo indirizzo di posta elettronica.

Esempio di videata per lo scarico dei terminali GONG

Gestione Terminali GONG

Informazioni per lo scarico da terminale

20/10/2008 15:31:53  Sincronizzazione con Data ed Ora di sistema

Num.Term.	Localizzazione	Modello e Connessione
1	1	GONG2 / RS232 / tcp//192.168.0.50:3

Destinazione in cui creare il file contenente i dati esportati

Floppy (A:)

Altra posizione

Informazioni per la spedizione dati via e-mail

Codice ministeriale

Indirizzo email

Oggetto

Esempio per lo scarico dei terminali MDC:

Gestione Terminali MDC

Informazioni per lo scarico da terminale

20/10/2008 15:37:50  Sincronizza la data del terminale

Destinazione in cui creare il file contenente i dati esportati

Floppy (A:)

Altra posizione

Informazioni per la spedizione dati via e-mail

Codice ministeriale

Indirizzo email

Oggetto

## INTERROGAZIONE DEL TERMINALE:

In caso di terminali GONG si possono interrogare con la stessa schermata "n" terminali Gong occorre scegliere quello che si vuole sulla sua riga prima di premere su "Scarica". Eventualmente si può optare di interrogarli TUTTI insieme premendo il pulsante Scarica tutti.

Cliccando sul pulsante "Scarica" si avvia l'interrogazione diretta del terminale, (in caso di tratti di terminali MDC il disp. deve essere già opportunamente collegato ad una porta USB del computer). E' possibile, contestualmente ed opzionalmente, sincronizzare data e ora del pc con quello del terminale collegato.

## N.B.

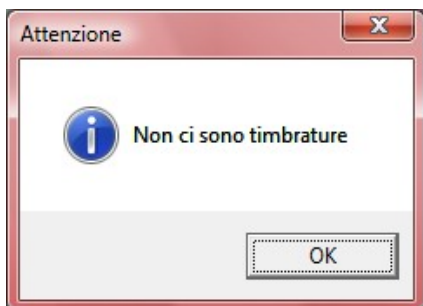
Durante la fase di scarico compaiono o delle finestre di avanzamento (anche DOS) con i comandi che via via vengono eseguiti dal pc, è indispensabile che tali finestre sebbene sembrino inattive non vengano chiuse.

Se sul terminale ci sono delle timbrature, il programma provvederà in diverse fasi automatiche a prelevarle e convertirle in un formato compatibile con Argo Presenze (vengono rese subito disponibili in un file temporaneo che si chiama timbpre.ctt è viene creato nella stessa cartella di lavoro del programma nella sottocartella **/driver/mdc/data.**)

Al termine apparirà questa schermata



Se non ci sono transazioni disponibili invece apparirà



## N.B.

In caso di terminale GONG, se non ci sono transazioni, il programma non dice nulla, esce semplicemente dalla funzione di Scarico.

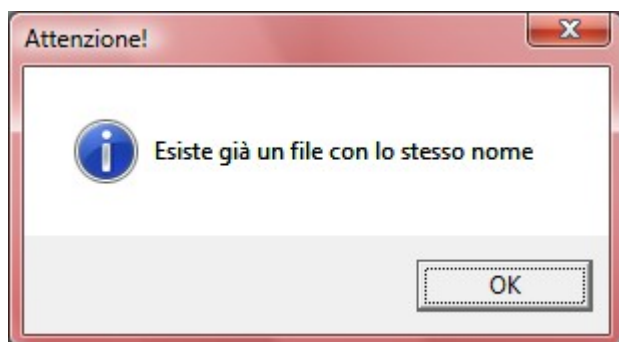
## ESPORTAZIONE SU DISCO FISSO O SU FLOPPY

Attivando il pulsante Esporta si può procedere al salvataggio del file su una data destinazione, ad esempio sul Floppy disk oppure su una cartella del computer.



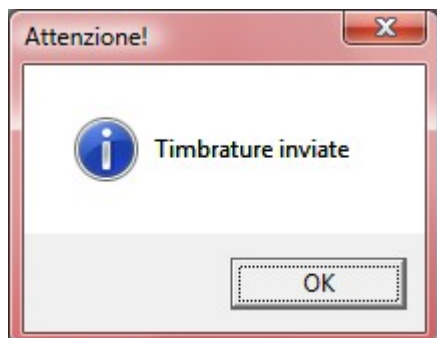
All'atto del salvataggio, viene creato nel percorso inserito dall'operatore il file con le transazioni (cifrato) timbpre.ctt e viene fatta una copia di backup del file nella sottocartella /driver/mdc/data

Se il file timbpre.ctt esiste già nella cartella destinazione compare un messaggio di avvertimento; il file preesistente non viene sovrascritto.



## SPEDIZIONE DEL FILE VIA E-MAIL

E' possibile spedire direttamente il file con le transazioni del terminale a un dato indirizzo e-mail (a patto che nel pc sia presente e configurato un client di posta elettronica), specificando il **codice ministeriale** della scuola che manda il file, l'**indirizzo e-mail** del ricevente, e un qualunque **oggetto** (dati obbligatori).



La scuola ricevente riceverà oltre all'oggetto impostato dall'operatore anche la data e il minuto di spedizione del pacchetto con i dati.

All'atto del salvataggio, viene creato nel percorso inserito dall'operatore il file con le transazioni (cifrato) timbpre.ctt e viene fatta una copia di backup del file.

**N.B. La procedura di "Invio e-mail" è alternativa a quella di "Esportazione"; se dunque si preme "Esporta" non sarà possibile inviare in automatico l'e-mail, e viceversa.**