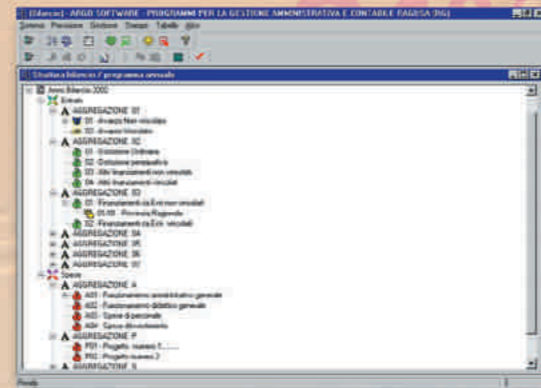


Argo Bilancio



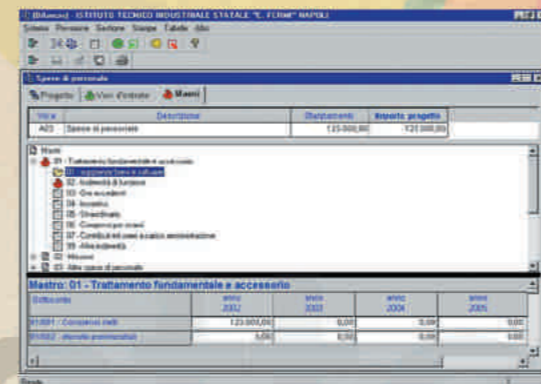
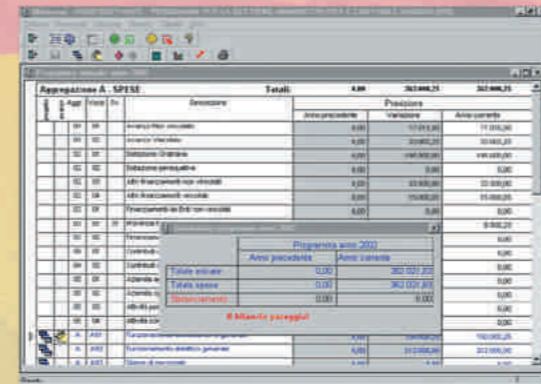
CARATTERISTICHE GENERALI

- Uno strumento di elaborazione completo, flessibile, affidabile e di ineguagliata semplicità per gestire nel modo più efficace tutte le informazioni e gli adempimenti legati alla gestione finanziaria delle scuole di ogni ordine e grado **secondo il Decreto Interministeriale n. 44 del 1 Febbraio 2001.**
- **Argo BILANCIO è predisposto per la trasmissione periodica dei flussi finanziari verso la rete telematica del M.P.I.**

CARATTERISTICHE FUNZIONALI

- Previsione**
- Il programma viene fornito con la **struttura del programma annuale in vigore** suddiviso in Aggregazioni e Voci; la struttura del bilancio proposto è modificabile in ogni sua parte e ciò consente all'operatore di adeguarla e integrarla autonomamente secondo necessità.
 - È consentita la gestione di eventuali **sottovoci** per soddisfare l'esigenza della tenuta di diverse schede contabili per ogni voce.
 - Consente il caricamento e la gestione delle **schede illustrative** da presentare per tutte le attività e i **progetti contenuti nel P.O.F.** della scuola. È possibile ripartire la spesa prevista per ogni attività/progetto in Mastri, Conti ed eventuali Sottoconti.
 - La compilazione della **Previsione** viene effettuata attraverso una procedura di grande semplicità ed efficacia; il programma aggiorna costantemente ed automaticamente i totali e il riepilogo generale man mano che l'operatore provvede al caricamento della previsione delle voci, consentendo attraverso una **finestra di quadratura**, di seguire costantemente l'entità dello spareggio.

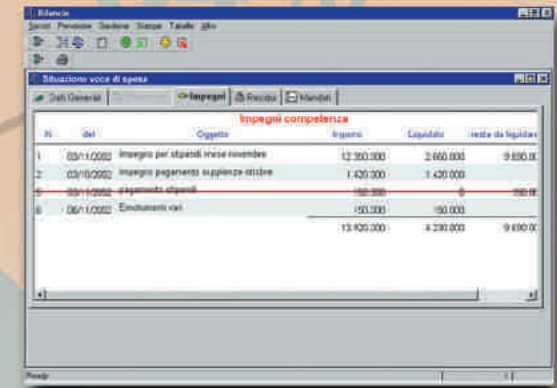
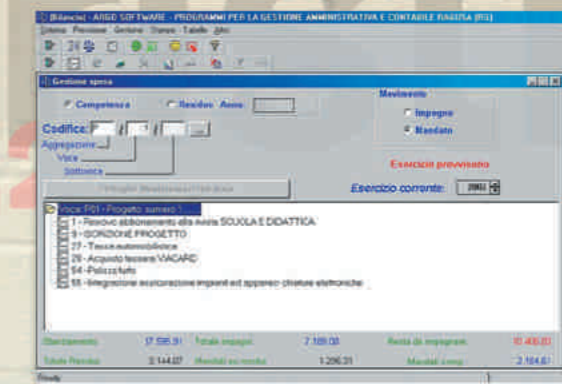
- Una estrema flessibilità in fase di Previsione consente la **compilazione del Programma Annuale o dei progetti in modo autonomo.** Una apposita funzione comunque consente l'interazione dei dati del programma annuale con le schede illustrative di ogni progetto/attività.
- È presente una funzione per la gestione delle **variazioni alla previsione** apportate durante l'anno con stampa dei modelli da presentare al Consiglio di Istituto.



Gestione

- Un'unica finestra di gestione delle Uscite/Entrate consente il caricamento di **Impegni/Accertamenti** e di **Mandati/Reversali** sulla Voce, sia in competenza che in residuo, **tenendo sotto controllo sia i movimenti emessi precedentemente sulla Voce che la disponibilità della stessa.**
- Impegni e Accertamenti vengono creati **contestualmente all'emissione** del mandato o della reverseale qualora l'operatore non specifichi l'impegno o l'accertamento di riferimento.

- È possibile riferire **Mandati e Reversali a più Impegni/Accertamenti.**
- La ripartizione dell'importo di un Impegno/Mandato può effettuarsi **su più Mastri/Conti/Sottoconti.**
- Sono presenti gli opportuni **controlli sulla raggiunta disponibilità massima** dei pagamenti su fondi statali.
- È gestito l'accantonamento delle ritenute e la tenuta del registro relativo per effettuare un unico pagamento per ritenuta.
- La stampa dei Mandati e delle Reversali, nonché della Distinta per l'Istituto Cassiere può essere effettuata su carta bianca, in **modalità grafica**, o su moduli prestampati.
- È possibile l'**invio telematico** dei movimenti all'Istituto Cassiere su file con tracciato personalizzato.
- È possibile gestire **più di un Conto Cassa** con relativi controlli sulla situazione.
- Il programma gestisce gli archivi di **Creditori/Debitori** e **causali tipiche** di movimentazione.
- È prevista l'**archiviazione delle delibere.**
- Gli Impegni/Accertamenti, se ancora non pagati/incassati a fine anno, vengono **automaticamente trasformati in residui** nell'anno successivo.
- **Con lo stesso programma è prevista la gestione in linea di più esercizi finanziari, compresi gli esercizi antecedenti all'entrata in vigore del nuovo regolamento.**
- Gestione degli **importi in Euro o Lire** in relazione all'anno finanziario di riferimento.
- **Convertitore Lire <-> Euro** su tutti i campi numerici, attivabile da mouse, con riporto immediato sull'input.



STAMPE

- Programma annuale e suoi allegati
- Consuntivo e suoi allegati
- Registro accantonamento ritenute
- Partitari Entrate e Spese sia in conto competenza che residui
- Giornale di cassa con situazione dei fondi cassa
- Situazione Finanziaria con determinazione dell'avanzo d'amministrazione
- Conto patrimoniale
- Estratti conto Creditori e Debitori
- Grafici dei dati previsionali

CARATTERISTICHE TECNICHE

- Programma basato su architettura di rete client/server distribuita. Sistema operativo Windows™98/NT e conseguente interfaccia standard e indipendenza dai dispositivi di stampa. Interfaccia standard ODBC verso il data base server. Base dati realizzata in ambiente relazionale SQL e conseguente assoluta indipendenza della base dati dal software di gestione.
- Help e manuale contestuale in linea a video.

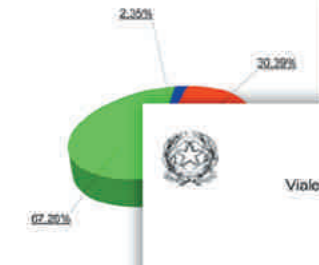
- Sistema**
 - Copie di Sicurezza
 - Configura stampante
 - Esci
- Previsione**
 - Struttura di Base
 - Compilazione Previsione
 - Progetti/Attività
 - Sezione Descrittiva
 - Sezione Finanziaria
 - Quadratura Previsionale
 - Variazioni Previsione
- Gestione**
 - Entrate
 - Accertamenti
 - Reversali
 - Spese
 - Impegni
 - Mandati
- Stampe**
 - Previsione
 - Programma Annuale (MOD. A)
 - Schede Illustrative (MOD. B)
 - Utilizzo Avanzo (MOD. D)
 - Riepilogo Conti Economici (MOD. E)
 - Calcolo Prospetto Economie
 - Situazione Amministrativa
 - Presunta (MOD. C)
 - Definitiva
 - Stampe Residui
 - Residui Iniziali
 - Movimentazione Residui
 - Stampe Giornaliere
 - Stampa Distinta
 - Ristampa Distinta
 - Stampa Movimenti
 - Avvisi di Pagamento
 - Stampe Periodiche
 - Partitari
 - Giornale di Cassa
 - Stato Attuazione (MOD. H)
 - Reintegro Fondi
 - Situazione Contabile
 - Elenco Movimenti
 - Scheda Monitoraggio
 - Estratto Conto
 - Registro Accantonamento Ritenute
 - Consuntivo
 - Conto Consuntivo (MOD. H)
 - Rendiconto di Progetto (MOD. I)
 - Situazione Amministrativa (MOD. J)
 - Conto Patrimoniale (MOD. K)
 - Elenco Residui (MOD. L)
 - Spese del Personale (MOD. M)
 - Riepilogo Conti Economici (MOD. N)
- Tabelle**
 - Opzioni
 - Parametrazioni
 - Dati Utente
 - Personalizza Intestazione
 - Personalizzazioni Stampe
 - Gestione Accessi
 - Titoli/Aggregazioni
 - Entrate
 - Uscite
 - Categorie
 - Entrate
 - Uscite
 - Creditori
 - Debitori
 - Modalità Pagamento
 - Delibere
 - Causali
 - Dettagli Progetto
 - Mastri
- Altro**
 - Ricerca Aiuto
 - Messaggi Aiuto
 - Informazioni su
 - Dati Applicazione
 - Manutenzione
 - Calcolatrice
 - Cambio Intestazione
 - Procedure Annuali
 - Azzeramento Archivi
 - INPUT Cumulativo Movimenti
 - Apertura Anno Successivo
 - Import/Export Dati
 - Import da Bilancio DOS
 - Trasmissione Banca
 - Esportazione Dati



Grafico di distribuzione della previsione

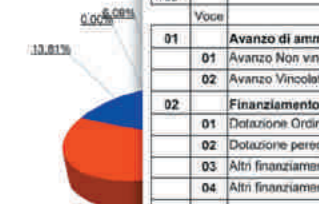
Entrate 2002

- Aggregazione 01 - 30,39%
- Aggregazione 02 - 67,26%
- Aggregazione 03 - 2,35%
- Aggregazione 04 - 0,00%
- Aggregazione 05 - 0,00%
- Aggregazione 06 - 0,00%
- Aggregazione 07 - 0,00%



Spese 2002

- Aggregazione A - 80,11%
- Aggregazione G - 0,00%
- Aggregazione P - 13,81%
- Aggregazione R - 0,00%
- Aggregazione Z - 6,08%



ISTITUTO TECNICO INDUSTRIALE STATALE "E. FERMI"
 Viale Europa 156 00124 NAPOLI C.F. 98430082827
 Mod. A (art.2)

PROGRAMMA ANNUALE
 Esercizio finanziario 2002

ENTRATE		Importi
Aggr.	Voce	
01	Avanzo di amministrazione	110.020,75
01	Avanzo Non vincolato	77.015,50
02	Avanzo Vincolato	33.005,25
02	Finanziamento dallo Stato	243.500,85
01	Dotazione Ordinaria	195.000,00
02	Dotazione perequativa	
03	Altri finanziamenti non vincolati	33.500,00
04	Altri finanziamenti vincolati	15.000,85
03	Finanziamenti da Enti territoriali o da altre istituzioni pubbliche	8.500,23
01	Finanziamenti da Enti non vincolati	8.500,23
02	Finanziamenti da Enti vincolati	
04	Contributi da privati	

ISTITUTO TECNICO INDUSTRIALE STATALE "E. FERMI"
 Viale Europa 156 00124 NAPOLI C.F. 98430082827
 Mod. B (art. 2 e 4)

SCHEDE ILLUSTRATIVE FINANZIARIA
 Esercizio finanziario 2002

Programmi di spesa di personale

Descr.	Importo
01 Avanzo di amministrazione	110.020,75
02 Finanziamento dallo Stato	243.500,85
03 Finanziamenti da Enti territoriali o da altre istituzioni pubbliche	8.500,23
04 Contributi da privati	

ISTITUTO TECNICO INDUSTRIALE STATALE "E. FERMI"
 Viale Europa 156 NAPOLI C.F. 9723646612

GIORNALE DI CASSA
 Esercizio finanziario 2002

DATA	DESCRIZIONE	COMPETENZA	RISORSE	RESIDUI	FINANZIAMENTO	ALTRA
01/01/2002	Finanziamento per dotazione ordinaria	Finanziamento per dotazione ordinaria	195.000,00			
01/01/2002	Finanziamento per dotazione ordinaria	Finanziamento per dotazione ordinaria	1389,25			

ISTITUTO TECNICO INDUSTRIALE STATALE "E. FERMI"
 V.le Europa 156 NAPOLI C.F. 9723646612

MANDATO DI PAGAMENTO N. 12

Esercizio	Provenienza	Impegno	Progetto/Attività	Descrizione Progetto
2002	2002	10	PO1	Attività Sportiva

Il caselliere dell'istituto: Monte Paschi Siena Agenzia 1 -Napoli

pagherà a: Sport Gymnasium
 Piazza Napoleone -00100 -Roma
 P. I.V.A. 00000012345

Modalità di pagamento: con accreditamento su conto corrente bancario n. 56782/b
 Presso: Banco di Roma Ag.2 ABI 45566 CAB 17000

Lordo	40,20
IRPEF	
Bollo	
la somma di EURO	40,20

Euro: Quaranta/20
 per: Acquisto attrezzature palestra
 Roma, 20/01/2002
 Il direttore dei servizi Generali e Amministrativi Rossi Mario
 Il dirigente scolastico Bianchi Giovanni

QUIETANZA DEL CREDITORE

L'Assistenza Argo Software prevede:

- Sostituzione dei dischi di installazione in caso di danneggiamento
- Aggiornamento a seguito di modifiche normative
- Aggiornamento a seguito di migliorie funzionali
- Manutenzione archivi su backup dei dati
- Trasmissione dati e segnalazioni via modem/internet al sito ARGO
- *Hot-line* telefonica con analisti e programmatori (8 linee PBX)

Il servizio assistenza *hot-line* è attivo tutti i giorni da lunedì a venerdì.
 L'assistenza al software viene inoltre fornita dagli agenti e collaboratori nelle rispettive zone di competenza.

Requisiti minimi di sistema:

- CPU Pentium™ 200 Mhz o superiore • 32 MB memoria RAM • Hard Disk 200 MB
- Scheda VGA 256 colori • Monitor a colori risoluzione 800x600 pixels
- Drive floppy 3,5" • Drive CD-ROM
- Sistema operativo: Windows™9x / Windows™NT

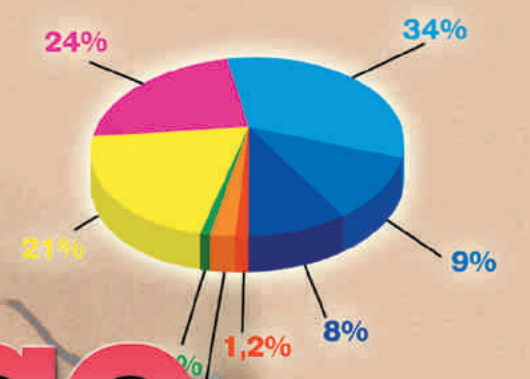


ARGO SOFTWARE

97100 RAGUSA
 Via U. Giordano, 57
 Assistenza Tel. 0932 682461 PBX
 Amministrazione Tel. 0932 682463
 Fax 0932 682470
 e-mail: mbox@argosoft.it
 Home page: www.argosoft.it



Nuovo



Argo Bilancio

La nuova Gestione Contabile delle Scuole



REV. 01 del 15-11-2001

Il Software Semplice, Completo, Flessibile per Gestire la Scuola dell'Autonomia